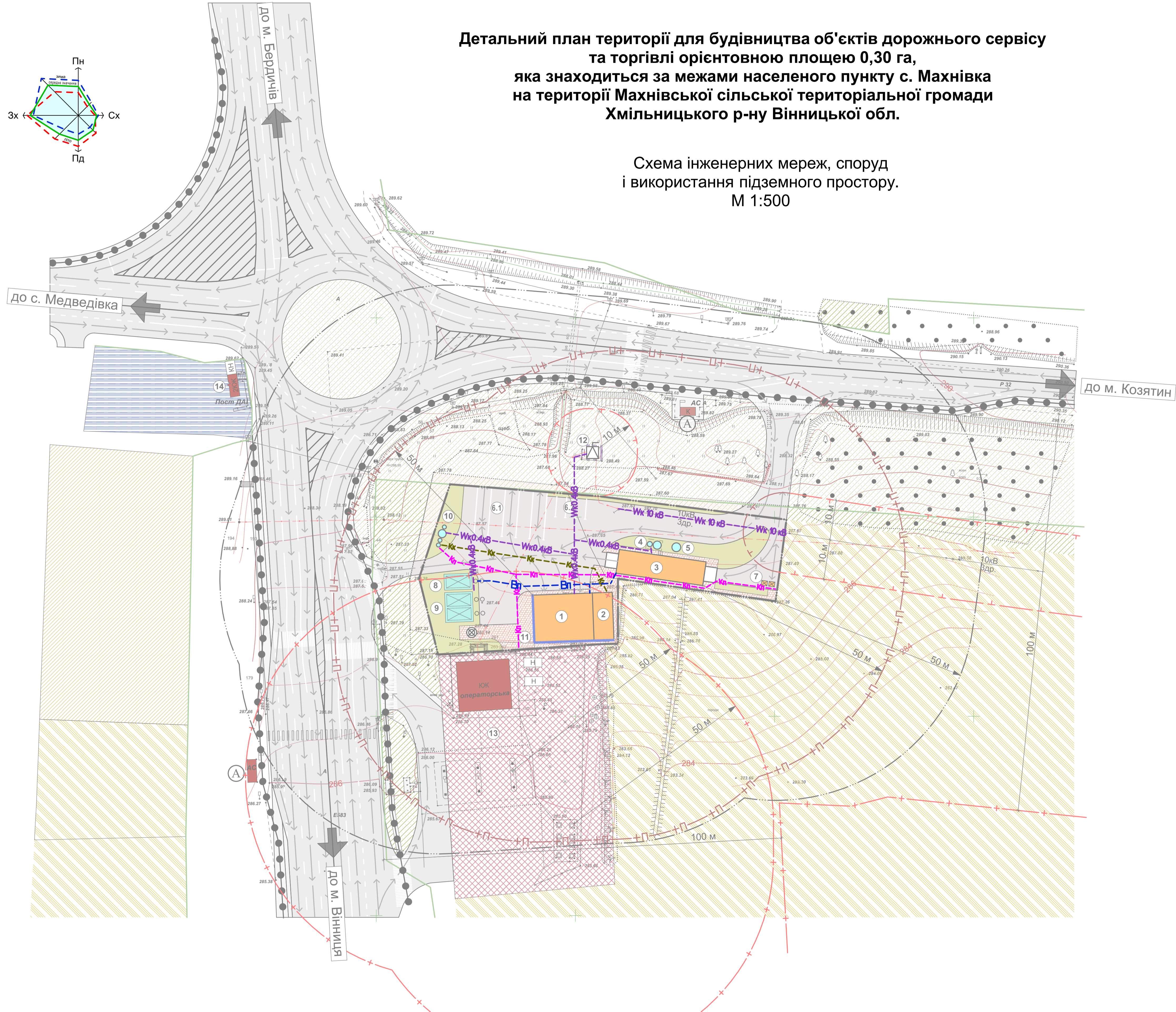


Детальний план території для будівництва об'єктів дорожнього сервісу та торгівлі орієнтовною площею 0,30 га, яка знаходиться за межами населеного пункту с. Махнівка на території Махнівської сільської територіальної громади Хмельницького р-ну Вінницької обл.

Схема інженерних мереж, споруд і використання підземного простору.
М 1:500



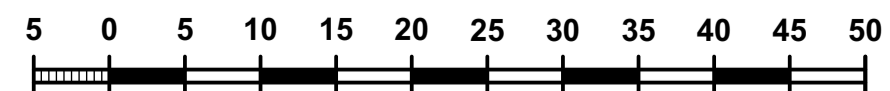
Умовні позначення			
Існуючі	Проектні	Назва	Примітки
		Територія сільськогосподарського призначення	
		Територія житлової садибної забудови	
		Територія громадської забудови	
		Територія зелених насаджень спецпризначення	
		Територія транспортної інфраструктури	
		Територія інженерної інфраструктури	
		Вулиці, дороги, проїзди з твердим покриттям	
		Мошчення	
		Ділянки озеленення автомайки об'єктів дорожнього сервісу та торгівлі	
		Основні, підсобні та допоміжні будівлі та споруди	
		Межа розробки детального плану території	
		Межа земельної ділянки під будівництво об'єктів дорожнього сервісу та торгівлі	
		Межа санітарно-захисних зон	
		Межа охоронних зон інженерних мереж	
		Межа смуги відводу автомобільної дороги	
		Зупинка громадського транспорту	
		Тампонаж артезіанської свердловини	існуюча, без паспорта
		Трансформаторна електропідстанція	
		Напрямок руху транспорту	
		Шлях руху пішоходів	
		Противопожежна стіна (Брандмауер)	
		Мережа господарсько-побутового водопроводу	
		Кабельна лінія електропередачі 10 кВ	
		Кабельна лінія електропередачі 0,4 кВ	
		Мережа господарсько-побутової каналізації	
		Самопливна каналізаційна мережа відведення поверхневих стічних вод	

Експлікація будівель і споруд

№	Найменування	Пов.	Площа забуд. м²	Примітка
1	Будівля СТО	1	180,00	проект.
2	1 поверх - магазин автозапчастин, пост охорони 2 поверх - заклад громадського харчування, приміщення адміністрації	2	60,00	проект.
3	Будівля автомийки	1	132,00	проект.
4	Збірник очищених стоків мийки	-	4,55	проект.
5	Локальна очисна споруда	-	3,80	проект., тилу "Бюідер"
6	Автостоянка вантажних автомобілів	-	418,25	проект., (9 місць)
7	Майданчик для сміттєзбірних контейнерів	-	16,00	проект.
8	Резервуар технічної води з насосною станцією	-	26,50	існуюча
9	Пожежний резервуар 55 м. куб.	-	26,50	проект.
10	Комплексна очисна споруда господарсько побутових, дощових і стічних вод ВІОТАЛ-3-MPD-RBU	-	5,50	проект.
11	Майданчик відпочинку персоналу	-	35,00	проект.
12	Трансформаторна електропідстанція	-	-	існуюча
13	АЗС	-	-	існуюча
14	Пост ДАІ	2	-	існуючий

Масштаб 1:500

в 1 см - 5 м



Примітки:

- Креслення марки ДПТ розроблено на картографічній основі, виконаній ДП ТОВ "НВК"Світязь" - "Департамент землеустрою, кадастру та ГІС" в 2020 р.
- Система висот - Балтійська, система координат - СК-63, що має зв'язок з державною системою координат УСК - 2000.
- Цим аркушем слід користуватися разом з аркушами 1,2,3,5 та пояснювальною запискою.

242-ДПТ/2020					
Детальний план території для будівництва об'єктів дорожнього сервісу та торгівлі орієнтовною площею 0,30 га, яка знаходиться за межами населеного пункту с. Махнівка на території Махнівської сільської територіальної громади Хмельницького р-ну Вінницької обл.					
Зм.	Кільк.	Арх.	№доку.	Підпис	Дата
ГАП	Солованюк М.Д.				2021
Архітектор	Сірюченко Д.М.				2021
Перевірив	Солованюк М.Д.				2021
				Стадія	Аркуші
				ДПТ	4
				ТОВ «НВК «Світязь», м. Вінниця	

Погоджено:
Зам. інв. №
Підпис і дата
Інв. № оп. 5554